



## Дом ДЛ-33

Размеры проекта

6 × 6 / 47 м<sup>2</sup>

Цена

928 510 ₹

### Брус



45 мм



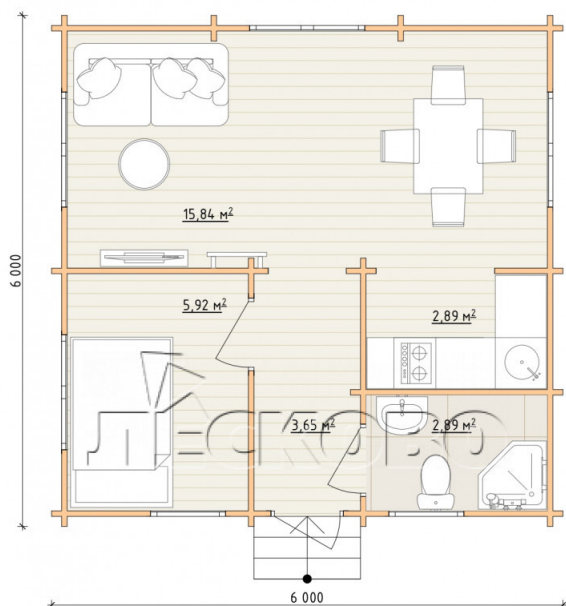
65 мм  
+ 222 910 ₹

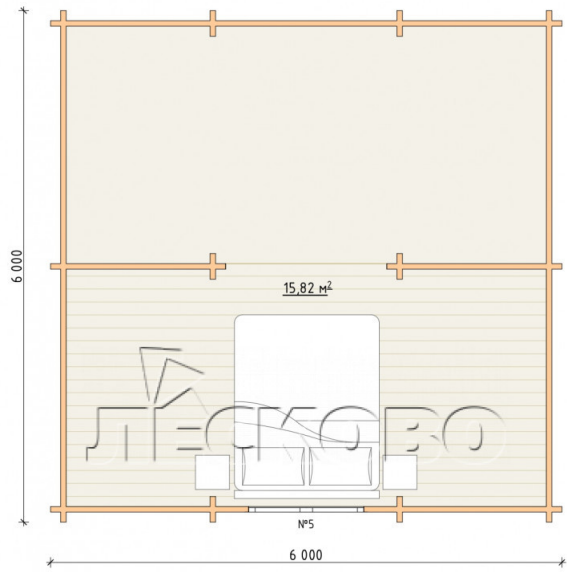
### Сборка домокомплекта

Сборка не требуется

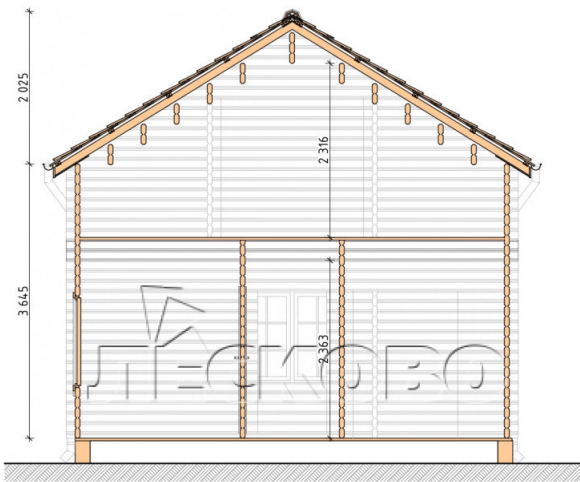
Требуется сборка  
+ 232 128 ₹

# Планировка проекта









# Полный домокомплект

- Стеновой комплект: мини-брус камерной сушки 44мм×145 мм. с чашами под проект. Материал дерева — ель, сосна (ГОСТ 8486). Влажность 12-16%. Высота стен 2,16 м.;
- Лаги, нижняя обвязка: доска 45×145 мм. камерной сушки 12-16%;
- Полы: половая доска 35 мм., камерной сушки;
- Потолок: имитация бруса 20×135 мм., камерной сушки;
- Деревянные окна, стекло 4 мм., одинарные. Обработка бесцветным антисептиком. Фурнитура;



1.34×1.17 м.5 шт.

0.87×0.78 м.2 шт.

- Деревянные двери;



0.84×1.885 м.

Межк.2 шт.

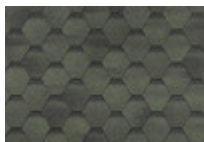
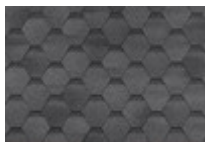
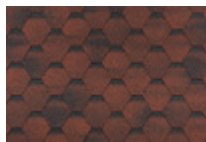
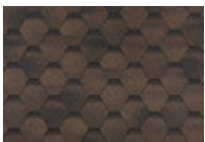


0.84×1.885 м.

Остекл.1 шт.

7. Наличники: сухая строганная доска 20×100 мм.;

8. Кровля: битумная черепица «Шинглас»;



9. Плинтус 35 мм.

+7 (901) 285-15-77

г. Тверь, пр. Октябрьский, д. 99